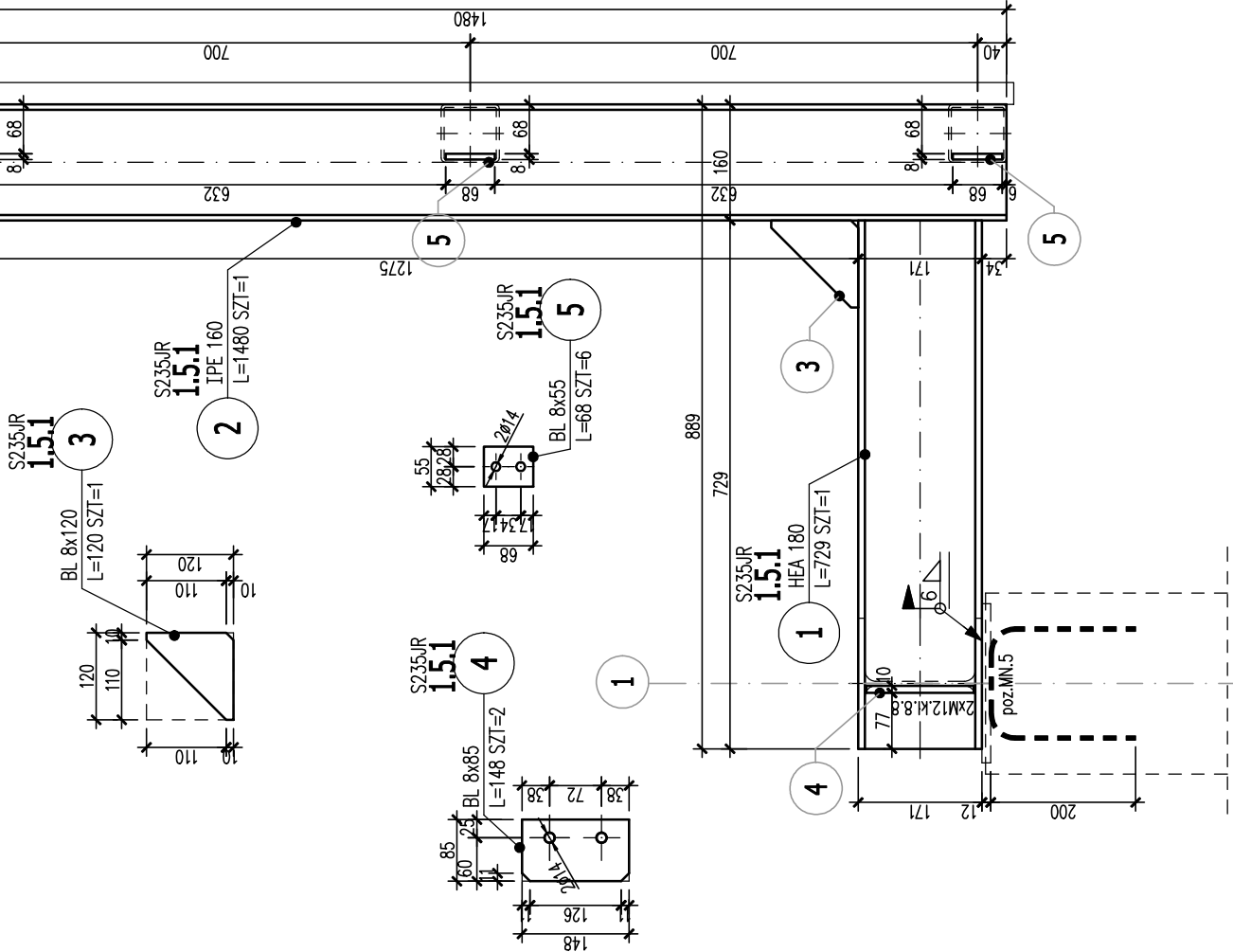
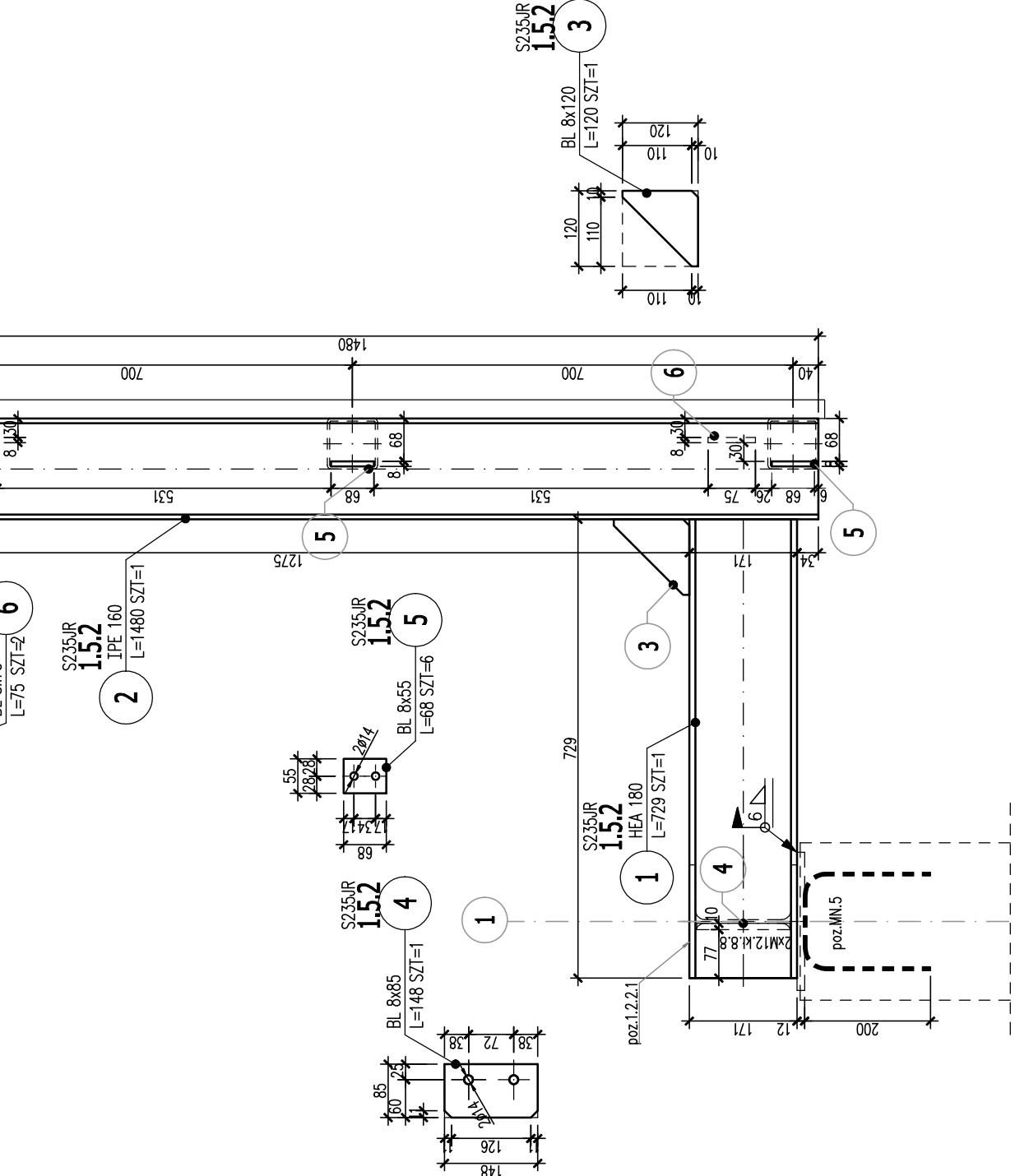


POZ. 1.5.1(wykonać x 2)
Wspornik stalowy
Skala 1:10



POZ. 1.5.2(wykonać x 1)
Wspornik stalowy
Skala 1:10



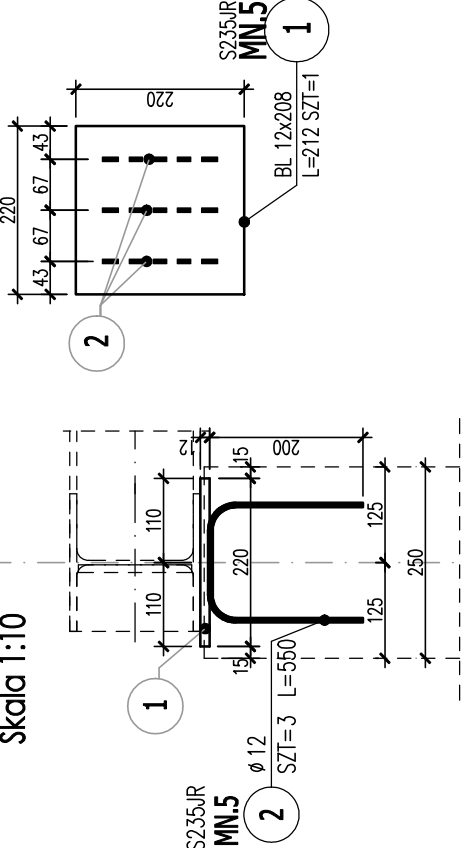
ZESTAWIENIE STALI

POZ.	NR	NAZWA	DLUGOŚĆ	GATUNEK	LICZBA	DL. RAZEM	MASA JEDN	MASA 1 ELEM	MASA RAZEM	POLE JEDN	POLE 1 ELEM	POLE RAZEM	1.5.1	MASA 1 SZT. ELEMENTU WYSYRKOWEGO [kg]: 54.9																																																																																																																																																																																																																																																																																																																																																																																																																																																																																																																																																																																																																																																																																																																																																																																																																																																																																																																																																																																																																																																																																																																																																																																																											
														STUK x POZ.	RAZEM	[m]	[kg/m]	[kg]	[m2/m]	[m2]	[m2]	5	4	3	2	1	2	2	2	2	4	12	6	2	2	2	2	6	2	2	2	2	2	2	2	2	2	2	2	2	2	2	2	2	2	2	2	2	2	2	2	2	2	2	2	2	2	2	2	2	2	2	2	2	2	2	2	2	2	2	2	2	2	2	2	2	2	2	2	2	2	2	2	2	2	2	2	2	2	2	2	2	2	2	2	2	2	2	2	2	2	2	2	2	2	2	2	2	2	2	2	2	2	2	2	2	2	2	2	2	2	2	2	2	2	2	2	2	2	2	2	2	2	2	2	2	2	2	2	2	2	2	2	2	2	2	2	2	2	2	2	2	2	2	2	2	2	2	2	2	2	2	2	2	2	2	2	2	2	2	2	2	2	2	2	2	2	2	2	2	2	2	2	2	2	2	2	2	2	2	2	2	2	2	2	2	2	2	2	2	2	2	2	2	2	2	2	2	2	2	2	2	2	2	2	2	2	2	2	2	2	2	2	2	2	2	2	2	2	2	2	2	2	2	2	2	2	2	2	2	2	2	2	2	2	2	2	2	2	2	2	2	2	2	2	2	2	2	2	2	2	2	2	2	2	2	2	2	2	2	2	2	2	2	2	2	2	2	2	2	2	2	2	2	2	2	2	2	2	2	2	2	2	2	2	2	2	2	2	2	2	2	2	2	2	2	2	2	2	2	2	2	2	2	2	2	2	2	2	2	2	2	2	2	2	2	2	2	2	2	2	2	2	2	2	2	2	2	2	2	2	2	2	2	2	2	2	2	2	2	2	2	2	2	2	2	2	2	2	2	2	2	2	2	2	2	2	2	2	2	2	2	2	2	2	2	2	2	2	2	2	2	2	2	2	2	2	2	2	2	2	2	2	2	2	2	2	2	2	2	2	2	2	2	2	2	2	2	2	2	2	2	2	2	2	2	2	2	2	2	2	2	2	2	2	2	2	2	2	2	2	2	2	2	2	2	2	2	2	2	2	2	2	2	2	2	2	2	2	2	2	2	2	2	2	2	2	2	2	2	2	2	2	2	2	2	2	2	2	2	2	2	2	2	2	2	2	2	2	2	2	2	2	2	2	2	2	2	2	2	2	2	2	2	2	2	2	2	2	2	2	2	2	2	2	2	2	2	2	2	2	2	2	2	2	2	2	2	2	2	2	2	2	2	2	2	2	2	2	2	2	2	2	2	2	2	2	2	2	2	2	2	2	2	2	2	2	2	2	2	2	2	2	2	2	2	2	2	2	2	2	2	2	2	2	2	2	2	2	2	2	2	2	2	2	2	2	2	2	2	2	2	2	2	2	2	2	2	2	2	2	2	2	2	2	2	2	2	2	2	2	2	2	2	2	2	2	2	2	2	2	2	2	2	2	2	2	2	2	2	2	2	2	2	2	2	2	2	2	2	2	2	2	2	2	2	2	2	2	2	2	2	2	2	2	2	2	2	2	2	2	2	2	2	2	2	2	2	2	2	2	2	2	2	2	2	2	2	2	2	2	2	2	2	2	2	2	2	2	2	2	2	2	2	2	2	2	2	2	2	2	2	2	2	2	2	2	2	2	2	2	2	2	2	2	2	2	2	2	2	2	2	2	2	2	2	2	2	2	2	2	2	2	2	2	2	2	2	2	2	2	2	2	2	2	2	2	2	2	2	2	2	2	2	2	2	2	2	2	2	2	2	2	2	2	2	2	2	2	2	2	2	2	2	2	2	2	2	2	2	2	2	2	2	2	2	2	2	2	2	2	2	2	2	2	2	2	2	2	2	2	2	2	2	2	2	2	2	2	2	2	2	2	2	2	2	2	2	2	2	2	2	2	2	2	2	2	2	2	2	2	2	2	2	2	2	2	2	2	2	2	2	2	2	2	2	2	2	2	2	2	2	2	2	2	2	2	2	2	2	2	2	2	2	2	2	2	2	2	2	2	2	2	2	2	2	2	2	2	2	2	2	2	2	2	2	2	2	2	2	2	2	2	2	2	2	2	2	2	2	2	2	2	2	2	2	2	2	2	2	2	2	2	2	2	2	2	2	2	2	2	2	2	2	2	2	2	2	2	2	2	2	2	2	2	2	2	2	2	2	2	2	2	2	2	2	2	2	2	2	2	2	2	2	2	2	2	2	2	2	2	2	2	2	2	2	2	2	2	2	2	2	2	2	2	2	2	2	2	2	2	2	2	2	2	2	2	2	2	2	2	2	2	2	2	2	2	2	2	2	2	2	2	2	2	2	2	2	2	2	2	2	2	2	2	2	2	2	2	2	2	2	2	2	2	2	2	2	2	2	2	2	2	2	2	2	2	2	2	2	2	2	2	2	2	2	2	2	2	2	2	2	2	2	2	2	2	2	2	2	2	2	2	2	2	2	2	2	2	2	2	2	2	2	2	2	2	2	2	2	2	2	2	2	2	2	2	2	2	2	2	2	2	2	2	2	2	2	2	2	2	2	2	2	2	2	2	2	2	2	2	2	2	2	2	2	2	2	2	2	2	2	2	2	2	2	2	2	2	2	2	2	2	2	2	2	2	2	2	2	2	2	2	2	2	2	2	2	2	2	2	2	2	2	2	2	2	2	2	2	2	2	2	2	2	2	2	2	2	2	2	2	2	2	2	2	2

ZESTAWIENIE STALI

POZ.	NR ELEMENTU	NAZWA ELEMENTU	DLUGOŚĆ [mm]	STAL	SZTUK x POZ.	LICZBA	DR. RAZEM	MASA JEDN [kg/m]	MASA RAZEM	MASA JEDN [kg]	MASA RAZEM	POLE JEDN [m2]	POLE 1 ELEM [m2]	POLE 2 ELEM [m2]	POLE RAZEM	POZ.
1.5.2	1	HEA 180	729	S235JR	1	1	1	0.73	25.88	25.88	1.02	0.75				
	2	IPE 160	1480	S235JR	1	1	1	1.48	23.38	23.38	0.62	0.92				
	3	BL 8x120	120	S235JR	1	1	1	0.12	0.90	0.90	0.26	0.03				
	4	BL 8x85	148	S235JR	1	1	1	0.15	0.79	0.79	0.19	0.03				
	5	BL 8x55	68	S235JR	6	1	6	0.41	2.23	1.41	0.13	0.01				
MASA 1 SZT. ELEMENTU WYSYRKOWEGO [kg]: 54.82																
OGÓŁEM																
NADDATEK NA ELEM. DODATK.: 1.5%																
RAZEM:																

POZ. MN.5(wykonać x 3)
Mocowanie wspornika
Skala 1:10



ZESTAWIENIE STALI

POZ.	NR ELEMENTU	NAZWA ELEMENTU	DLUGOŚĆ [mm]	GATUNEK STALI	LICZBA SZTUK x POZ.	MASA JEDN [kg/m]	MASA RAZEM [kg]	POLE JEDN [m2]	POLE RAZEM [m2]
MN.5	1	BL 12x208	212	S235JR	1	3	12.45	0.44	0.27
	2	Ø 12	550	S235JR	3	9	4.38	0.04	0.18
MASA 1 SZT. ELEMENTU WYSYRKOWEGO [kg]: 5.8									
OGÓŁEM									
NADDATEK NA SPOINY: 1.8%									
RAZEM:									

proj - eom

ARCHITEKTURA
M. KASPERSKI
ul. Powstańców Ś. 74, 44-200 Rybnik

Nazwa obiektu:	Faza projektu:	Nazwa rysunku:	Lokalizacja inwestycji:
BUDYNEK HANDLOWO-USŁUGOWY			
PROJEKT WYKONAWCZY			
Wsporniki stalowe i mocowanie wsporników poz.1.5.1 / 1.5.2 / MN.5			
ul. Żorska 75, 44-203 Rybnik			

Brand:	KONSTRUKCYJNA
Projektant:	inż. Tomasz Knieć upr. bud. w specjalności konstrukcyjnej
Sprawdził:	Mgr inż. Tomasz Plechcia upr. bud. w specjalności konstrukcyjnej
Investor:	"FIJALKOWSKI" Stanisław Fijałkowski sp. z o.o.
Adres inwestora:	ul. Żorska 75, 44-203 Rybnik

Data:	29.04.2025
Nr rys.:	K-42

- stal profilowa: S235
- połączenia spawane pachwinowe: 0,6 grubości cieńszej z łączonych blach
- połączenia spawane czotowe: grubości łączonych blach
- minimalna grubość spoiny: 3mm